



# 2学年通信

6月は第1期レポート締め切りでしたがほとんどの人がしっかり期日までに提出ができ、1年生のころから変わってみんなの成長を感じた出来事でした。今月号は三者面談で感じたことを書きます。

## 進学について

### 国公立大学と私立大学の違いって？短期大学と専門学校？

#### 国公立大学

国が設置する「国立大学」と、地方自治体（都道府県や市区町村）が設置する「公立大学」の総称。私立大学と比較して学費が比較的安く抑えられており、充実した研究環境や地域に密着した教育を提供しているのが特徴。

#### 私立大学

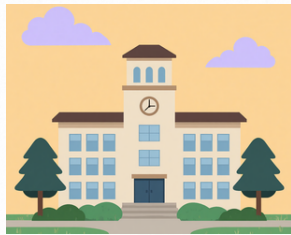
学校法人や株式会社などが設置・運営している大学のこと。国や地方自治体が運営する国立大学や公立大学とは異なり、独自の建学の精神に基づく自由な教育や、特色ある学部・学科を展開しているのが大きな特徴。

#### 短期大学

修業年限が2年または3年の高等教育機関です。「大学」の一種であり、専門的な学芸を学びつつ、即戦力となる職業・実生活能力を育成することが目的の学校。

#### 専門学校

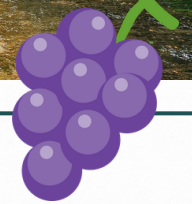
特定の職業に直結する専門的な知識や技術を習得し、資格取得を目指す教育機関。4年制大学よりも期間が短いため目標に最短でいけるカリキュラムとなっている。



## 日帰りキャンプ

### 行き先は「岳切溪谷」です！米沢観光園のブドウ狩りも🌟

今回はアンケートの結果、上位2つだった岳切溪谷と米沢観光園「ブドウとブドウスイーツ狩り」に行きたいと思います。院内町の岳切溪谷に午前中、昼食を持って沢遊びにいき、昼食あとに四日市の米沢観光園にブドウ狩りとブドウスイーツ狩りに行こうと思います。現地集合が可能な人はお願いします。それ以外の人は学校に集合し、岳切溪谷までと、四日市までの移動を学校の方で行います。帰りのお迎えは米沢観光園に16:00でお願いしたいと思います。会費は全部で3800円です。みんなで楽しみましょう🎵



## 三者面談を経て

### 実際に進路を決めるということとは・・・

6月に皆さんと三者面談をして気が付いたことがあります。まずは下調べが大切ということです。皆さんは進路に向けて調べてきて、少しずつ答えが出てきているようですね。実際に大学に行って免許などを取らないとつきたい職業につけない…ということがわかり、専門学校や大学を調べている人もいました。しかし、その大学（専門学校）に入るためには入試と言われるものがあり、勉強や実技などが必要であったり、遠くの学校であれば一人暮らしや寮生活も視野に入れて学校選びをしないといけないことが分かったでしょう。自分の情熱があれば一人暮らしもOKと思う人もいると思いますが、大学はそれなりのお金がかかるものですので親御さんとの話し合いも大切です。奨学金を借りたり、アルバイトが頑張ることが必須となる人もいるかもしれません。すべての条件がそろふことはなかなか難しいことですが、自分がどうしたいのかしっかり前を見つめて向かうべき方向に努力してほしいと思います。その間わからないことがたくさん出てくると思いますので、進路は藤井先生、就職は幡手先生に大いに相談してください。窓口は私になりますので、まずは私に相談してね！